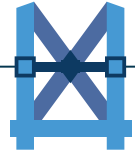


사업주가 꼭 알아야 할 안전보건의무

— 건설업 —



고용노동부

산업재해예방
안전보건공단



※ 본 리플릿은 모든 법적의무사항을 포함하고 있지 않으므로, 자세한 내용은 산업안전보건법을 참조하시기 바랍니다.



잠깐!

☑ 시공능력평가 순위 상위 1,000위 이내 건설회사 대표이사는?

→ 안전 및 보건에 관한 계획을 수립하여 이사회에 보고하고 승인받아야 하며, 수립계획을 **성실히 이행하여야 함** [산업안전보건법 제14조]

※ 안전 및 보건에 관한 계획을 이사회에 보고하지 않거나 승인을 받지 아니한 자, 1,000만원 이하 과태료

→ 안전 및 보건에 관한 계획이란?

- 1 안전보건에 관한 경영방침
- 2 안전보건관리 조직의 구성, 인원 및 역할
- 3 안전보건 관련 예산 및 시설 현황
- 4 전년도 안전보건활동 실적 및 다음 연도 활동 계획



☑ 건설공사 발주자는?

→ 도급계약을 체결할 때 산업안전보건관리비를 도급금액에 계상하여야 함 [산업안전보건법 제72조]

→ 총 공사금액이 50억원 이상인 건설공사 발주자는? [산업안전보건법 제67조]

1 건설공사의 계획, 설계, 시공 단계에서 **산업재해 예방 조치** 의무

계획단계	공사규모·예산·기간 등 사업 개요, 공사현장 제반정보, 공사 시 유해·위험요인과 감소대책 수립을 위한 설계 조건이 포함된 기본안전보건대장 작성
------	--

설계단계	기본안전보건대장을 설계자에게 제공하고 설계자로 하여금 안전한 작업을 위한 적정 공사기간, 금액 산출서 등이 포함된 설계안전보건대장 을 작성하게 하고 확인
------	--

시공단계	최초 건설공사수급인에게 설계안전보건대장을 제공하고, 이를 반영하여 유해·위험 방지 계획서의 심사확인결과, 조치내용 등이 포함된 공사안전보건대장 을 작성하게 하고 이행여부 확인
------	---

※ 위반 시 1,000만원 이하 과태료

2 2개 이상의 건설공사를 도급한 경우, 작업혼재로 인하여 발생 가능한 산업재해를 예방하기 위해 **안전보건조정자를 선임**하거나 **지정**해야 함 [산업안전보건법 제68조]

※ 위반 시 500만원 이하 과태료

건설업 안전보건관리체제 구축



01 안전보건관리책임자 등의 선임 등 [산업안전보건법 제15~18조, 제62조]

구분	선임 대상	관련 근거
안전보건관리책임자 (법 제15조)	• 공사금액 20억원 이상	시행령 별표2
안전보건총괄책임자 (법 제62조)	• 공사금액 20억원 이상 (도급인의 사업장에서 관계수급인의 근로자가 작업하는 경우 지정)	시행령 제52조
관리감독자 (법 제16조)	• 상시근로자 5명 이상	시행령 별표1
안전관리자 (법 제17조)	• 공사금액 100억원 이상 선임의무 발생 및 공사금액별 선임인원 증가 ※ 개정된 건설업 안전관리자 선임기준 시행시기 공사금액 80억원 이상(21.7.1.), 60억원 이상(22.7.1.), 50억원 이상(23.7.1.)	시행령 별표3,4
보건관리자 (법 제18조)	• 공사금액 800억원 이상(토목공사업은 1,000억원 이상) 또는 상시근로자 600명 이상인 경우 선임의무 발생 ※ 공사금액 또는 상시근로자수에 따라 선임인원이 증가하며, 세부 사항 시행령 별표 5 참조	시행령 별표5,6

※ 안전보건관리책임자 등을 선임·지정하지 않은 경우 500만원 이하 과태료 / 직무교육은 [시행규칙 별표4] 참조

02 산업안전보건위원회 구성 및 운영 [산업안전보건법 제24조]

- **사업주**는 사업장의 안전 및 보건에 관한 중요 사항을 심의·의결하기 위하여 **산업안전보건위원회**를 구성하고 운영하여야 함
 - ※ 위반 시 500만원 이하 과태료
 - 단, 산업안전보건법령, 단체협약, 취업규칙, 안전보건관리규정에 반하는 내용으로 심의·의결해서는 안됨
- **대상** 공사금액 120억원 이상(토목공사업 150억원 이상)
 - ※ 공사금액 120억원(토목공사업 150억원) 이상의 건설공사도급인이 근로자위원과 사용자위원이 동수로 구성되는 노사협의체 구성·운영 시 산업안전보건위원회를 구성·운영한 것으로 봄

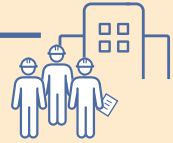
03 안전보건관리규정 작성 [산업안전보건법 제25조]

- **상시근로자 100명 이상인 건설업 사업주**는 사업장의 안전 및 보건을 유지하기 위하여 **안전보건관리규정**을 작성하여야 함
 - ※ 위반 시 500만원 이하 과태료



안전보건
관리규정 이란?

노동자 보호를 위한 안전보건조치



01 안전보건교육 실시 [산업안전보건법 제29조, 제31조, 제77조]

교육과정	교육시간	관련 근거
정기교육	<ul style="list-style-type: none"> 사무직·판매직 매분기 3시간 이상, 그 외 매분기 6시간 이상 관리감독자 연간 16시간 이상 	시행규칙 별표4
채용 시 교육	<ul style="list-style-type: none"> 8시간 이상 (일용근로자 1시간 이상) 	
작업내용 변경 시 교육	<ul style="list-style-type: none"> 2시간 이상 (일용근로자 1시간 이상) 타워크레인 신호작업 일용근로자 8시간 이상(그 외 작업 일용근로자 2시간 이상) 	
특별교육	<ul style="list-style-type: none"> 그 외 16시간 이상(최초 작업 전 4시간 이상, 12시간은 3개월 이내 분할 실시 가능) ※ 단기간 또는 간헐적 작업인 경우 2시간 이상 	
건설업 기초안전보건교육	<ul style="list-style-type: none"> 건설 일용근로자 4시간 이상 	

※ 정기·채용·변경 시 교육의무 위반 시 500만원 이하 과태료, 특별교육의무 위반 시 3,000만원 이하 과태료

잠깐!

● **건설기계 운전자***(특수형태근로종사자)로부터 최초로 노무를 제공받을 때는 이들에 대한 **안전보건 교육을 2시간 이상 실시**하여야 함 [산업안전보건법 제 77조, 시행규칙 별표5]

*건설기계관리법 제3조제1항에 따른 건설기계(불도저 등 27종) 직접 운전자

● **산업안전보건법 개정**으로 근로자 **정기안전보건교육** 내용에 '**직장 내 괴롭힘, 고객의 폭언 등으로 인한 건강장해 예방 및 관리에 관한 사항**' 포함 (2021.1.19.시행) [시행규칙 별표 5]

02 보호구의 지급 등 [산업안전보건기준에 관한 규칙 제32조, 제33조]

- **사업주는** 작업하는 근로자 수 이상으로 **보호구를 지급·착용**하도록 하여야하며, **상시 점검**하여 수리하거나 교환해주는 등 관리하여야 함

03 노동자 건강보호조치 [산업안전보건법 제125조, 제129조, 제130조 등]

- **작업환경측정 실시** [산업안전보건법 제125조]

→ **사업주는 작업환경측정을 실시**하고 그 결과를 관할 지방고용노동관서장에게 **제출**하여야 함

※ 미측정 1,000만원 이하 과태료 / 미보고 또는 거짓보고 300만원 이하 과태료

! **작업환경측정 대상 유해인자** 시행규칙 별표 21

- **근로자 건강진단 실시** [산업안전보건법 제129조, 제130조]

→ **사업주는** 근로자 건강관리를 위해 **일반건강진단 / 특수건강진단을 실시**하여야 함

※ 위반 시 1,000만원 이하 과태료

! **특수건강진단 대상 유해인자** 시행규칙 별표 22, **시기 및 주기** 시행규칙 별표 23, **검사항목** 시행규칙 별표 24

✓ 안전 및 보건에 관한 관리조직과 그 직무에 관한 사항

✓ 사고 조사 및 대책 수립에 관한 사항

✓ 안전보건교육에 관한 사항

✓ 작업장의 안전 및 보건 관리에 관한 사항

✓ 그 밖에 안전 및 보건에 관한 사항

※ 세부사항 [시행규칙 별표3] 참조



안전한 현장을 위한 안전보건조치



01 추락재해 예방조치 [산업안전보건기준에 관한 규칙 제42조, 제43조 등]

• 사업주는 근로자의 추락재해를 예방하기 위해 필요한 조치를 하여야 함

1 추락위험장소에 안전난간 설치



2 개구부 덮개 및 경고표지 설치



3 추락방호망 설치



4 지붕 위 작업시 작업발판 등 설치



5 달비계 작업시 안전대 및 구명줄 설치



6 안전대 착용시 안전대 부착설비 설치



02 위험성평가 방지계획서 등 [산업안전보건법 제36조, 제42조 등]

• 위험성평가 실시 [산업안전보건법 제36조]

→ 사업주는 위험성평가를 실시하고 그 결과에 따른 조치를 하여야 하며, 평가시 해당 작업장의 근로자 참여

• 유해·위험방지계획서 작성·제출 [산업안전보건법 제42조]

→ 사업주는 유해·위험방지계획서를 작성, 해당 공사의 착공 전일까지 공단에 제출 ※ 위반 시 1,000만원 이하 과태료

! 제출 대상 시행령 제42조제3항에 해당하는 건설공사를 착공하려는 경우

03 도급인의 안전보건조치 등 [산업안전보건법 제63~65조]

• 안전보건조치 및 합동점검 등 실시 [산업안전보건법 제63조, 제64조]

→ 자신의 근로자와 관계수급인 근로자의 산업재해 예방을 위해 필요한 안전보건조치를 하여야 함
※ 안전보건조치 위반 3년 이하 징역 또는 3,000만원 이하 벌금(근로자 사망 시 7년 이하 징역 또는 1억원 이하 벌금)

→ 관계수급인 근로자가 자신의 사업장에서 작업을 하는 경우 산업재해 예방조치 ※ 위반 시 500만원 이하 벌금

① 안전보건협의체 구성·운영, ② 작업장 순회점검(2일에 1회 이상), ③ 안전보건교육장소·자료 제공 및 교육실시 확인, ④ 경보체계 운영·대피 훈련(발파작업, 화재·폭발 등), ⑤ 위생시설 설치장소 제공(휴게시설, 세면·목욕시설 등)

→ 도급인, 관계수급인, 이들의 근로자 각 1명으로 점검반을 구성, 합동 안전보건점검을 2개월에 1회 이상 실시하여야 함

• 작업 전 안전보건정보 제공 [산업안전보건법 제65조]

→ 도급인은 다음의 작업 시작 전 수급인에게 안전보건정보를 문서로 제공하여야 함

※ 위반 시 1년 이하 징역 또는 1,000만원 이하 벌금

① 산업안전보건법 시행규칙 제84조에 따른 유해성·위험성이 있는 화학물질 또는 그 혼합물을 제조·사용·운반·저장하는 설비를 개조·분해·해체·철거 또는 그 설비 내부에서 이루어지는 작업

② 산업안전보건법 시행령 제54조에 따른 직설 또는 붕괴 위험이 있는 작업



산업재해 발생 시 조치사항

• 산업재해 발생보고 [산업안전보건법 제57조]

- 산업재해로 사망자 또는 3일 이상 휴업이 필요한 부상자, 질병자가 발생하는 경우 산업재해조사표를 작성하여 관할 지방고용노동관서장에게 제출(발생일로부터 1개월 이내)하여야 함
 - ※ 산업재해를 보고하지 않거나 거짓으로 보고한 자, 1,500만원 이하 과태료

• 산업재해 발생기록 보존 [산업안전보건법 제57조]

- 사업장의 개요 및 근로자의 인적사항 - 재해발생의 원인 및 과정
- 재해발생의 일시 및 장소 - 재해 재발방지 계획
- ※ 산업재해조사표 사본 또는 요약 신청서 사본(재해 재발방지 계획 첨부)으로 대체 가능

• 중대재해 발생 시 조치 [산업안전보건법 제54조]

- 즉시 해당 작업을 중지시키고 근로자를 작업장소에서 대피시키는 등 안전 및 보건조치를 하여야 하며, 발생개요 및 피해상황, 조치 및 전망 등을 지체없이 관할 지방고용노동관서장에게 보고하여야 함
 - ※ 안전보건조치 의무 위반 시 5년 이하 징역 또는 5,000만원 이하 벌금 / 미보고 또는 거짓보고 3,000만원 이하 과태료

안전보건조치 위반 시 처벌



산업안전보건법

- 안전보건조치 의무 위반 5년 이하의 징역 또는 5,000만원 이하의 벌금
- 안전보건조치 의무를 위반하여 근로자를 사망에 이르게 한 경우 7년 이하의 징역 또는 1억원 이하의 벌금
 - 형이 확정된 후 5년 이내에 동일한 죄를 저지른 경우 그 형의 1/2까지 가중처벌
 - 유죄판결(선고유예 제외) 선고받거나 약식명령 고지 시 200시간 범위 내에서 수강명령 또는 이수명령을 병과할 수 있음
 - 근로자 사망 시 법인에 대한 벌금형 상한액을 1억원에서 10억원으로 상향

중대재해처벌법

- 안전 및 보건 확보의무를 위반한 ‘사업주 및 경영책임자 등’
 - 사망자 발생 1년 이상의 징역 또는 10억원 이하의 벌금 / 부상 또는 질병자 발생 7년 이하의 징역 또는 1억원 이하의 벌금
- 안전 및 보건 확보의무를 위반한 ‘법인이나 기관 등’
 - 사망자 발생 50억원 이하의 벌금 / 부상 또는 질병자 발생 10억원 이하의 벌금

중대재해처벌법 시행시기

공사금액 50억원 이상 공사 - 공포 후 1년이 경과한 날부터 시행(2022.1.27.)
 공사금액 50억원 미만 공사 - 공포 후 3년이 경과한 날부터 시행(2024.1.27.)



온라인 설문에 참여하시면
추첨하여 선물을 드립니다



고용노동부

산업재해예방

안전보건공단

